

เขียนที่ มทบ. ๓๖
 วันที่ ๒๐ เดือน ๕๓ พ.ศ. ๖๖
 เรียน พ.ต. ศัมภ์กุล ทพปรี (ผู้นำชี้) ตำแหน่ง พ.อ. พย.อ. มทบ. ๓๖
 เจ้าหน้าที่ ยย.ทบ. ได้ร่วมกับเจ้าหน้าที่นำซึ่งงานตามหนังสือของ.....
 ที่ ตรงกับ ยย.ทบ.
 ที่ ตรวจแล้วมีแนวทางที่จะดำเนินการ ดังนี้

☐

ชำรุดเล็กน้อย ได้แนะนำวิธีการแก้ไขกับผู้แทนหน่วยทราบแล้ว

☐

ชำรุดมาก ต้องตรวจสอบและประมาณการซ่อมโดยละเอียด และ
 พิจารณาสับสนุนงบประมาณสาย ยย.ทบ. หรือเสนองบประมาณไปยัง ทบ.

☐

จะต้องพิจารณารายละเอียดประมาณการเสนอของงบประมาณไป ทบ.

ว.อ. เจ้าหน้าที่ยย.ทบ.
 ตำแหน่ง ปะจัญจก
 โทร.

ทราบแล้ว

X พ.ต. ศัมภ์กุล

ตำแหน่ง พ.อ. พย.อ. มทบ. ๓๖

โทร. ๐๔๕-๓๐๖๖๒๔๙



อาคารที่จะทำการซ่อม

ตรวจถูกต้อง

ร.ด.

ประจำแผนก.๑

แผนกรังวัด กองที่ดิน กรมยุทธโยธาทหารบก			
ฝั่งบริเวณ ค่ายพยุขามงคลกลางหาว ม.พัน.28		หมายเลข 3-021-51	
ต.บุงน้ำเต้า อ.หล่มสัก จ.เพชรบูรณ์		แผนที่	ใบ 1 แผน
มาตราส่วน 1 : 2,000		บัญชี	
ผู้สำรวจ	ร.ท.	เสร็จเมื่อ	27 มี.ค. 51
ผู้เขียน	จ.ส.อ.	เสร็จเมื่อ	31 ก.ค. 51
ผู้แก้ไข		เสร็จเมื่อ	
ผู้ตรวจ	ร.ท.		
หน.รังวัด	พ.ต.	(รักษาราชการ)	
ผอ.กทด.ย.ท.บ.	พ.อ.		
ชอ.ย.ท.บ.	พ.อ.		
จก.ย.ท.บ.	พล.ค.		

ประวัติอาคาร (Army Building Management)

ABM



ID: 30210013

หมายเลขอาคาร 13/24

หมายเลขผัง 3-021-51

ชื่อตามเกณฑ์ เรือนแถวนายทหารชั้นประทวน

ชื่อหน่วย ม.พัน.28 พล.ม.1

จังหวัด เพชรบูรณ์

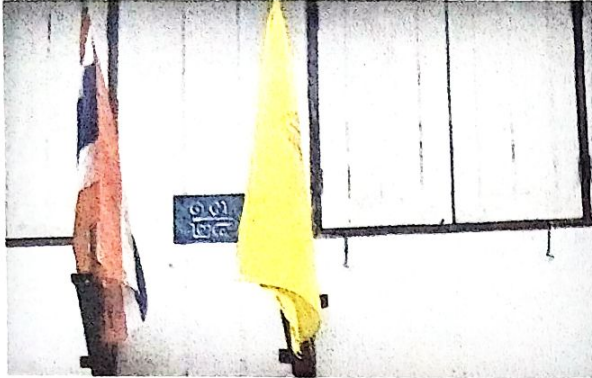
ราคา 1,657,527

ปีที่สร้างเสร็จ 2524

ประวัติงานซ่อม (รหัสงาน)

รหัสงาน 6804039

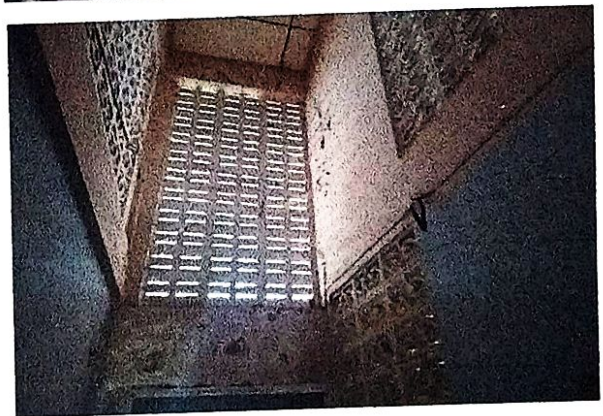
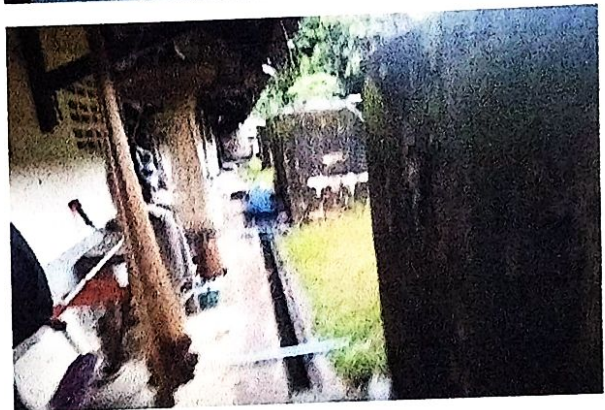
หมายเลข 13/24



ตรวจถูกต้อง

ร.อ. 
ประจำแผนก.๗

หมายเลข 13/24

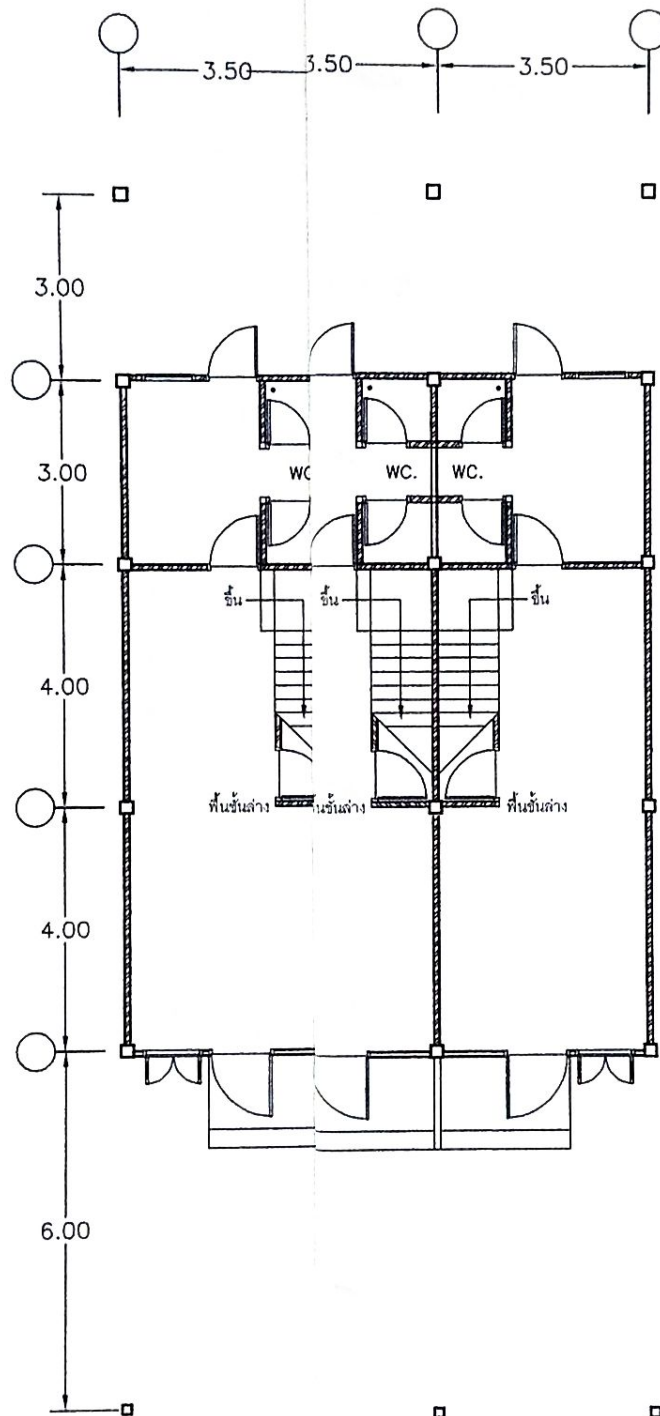


ตรวจถูกต้อง

รช.

A handwritten signature in blue ink.

ประจำแผนก.๖



ตรวจถูกต้อง

ร.อ.

ประจำแผนกฯ